

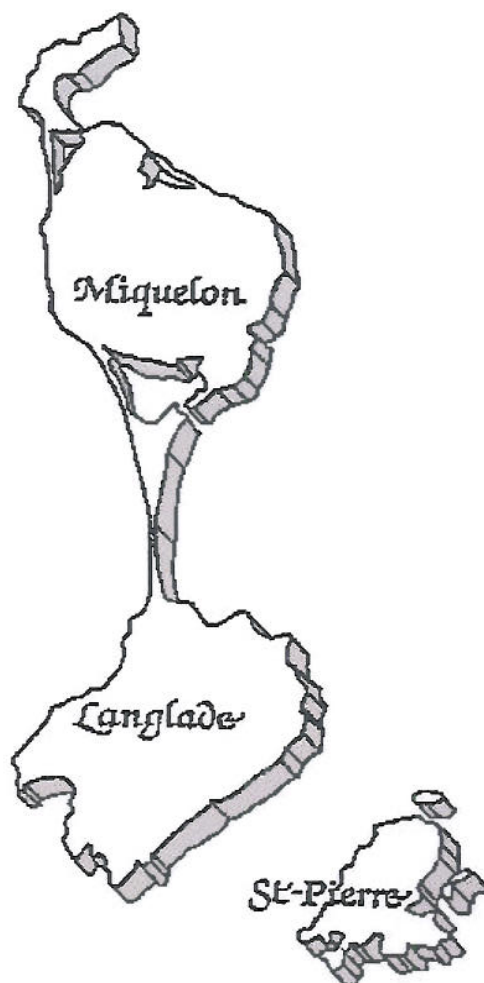


Ministère de l'emploi, de la cohésion sociale et du logement

SITUATION DE L'EMPLOI à SAINT-PIERRE ET MIQUELON

SYNTHESE MENSUELLE

Avril 2009



SAINT-PIERRE ET MIQUELON

Service du Travail, de l'Emploi et de la Formation Professionnelle

Angle des rues des Petits Pêcheurs et Abbé Pierre Gervain - B.P. 4212
97500 SAINT-PIERRE ET MIQUELON

☎ : 05.08.41.19.60 - 📠 : 05.08.41.19.61 - 📧 : stefp.975@travail.gouv.fr

Commentaires AVRIL 2009

324 demandeurs d'emploi sont inscrits en catégorie 1 à pôle emploi fin avril 2009 contre 353 le mois précédent , 342 en avril 2008, 362 en 2007 et 347 en 2006.

Au plan catégoriel et par rapport à la demande globale en catégorie 1, la diminution sensible des demandeurs d'emploi profite surtout aux jeunes de moins de 31 ans (33,33% au lieu de 35% en mars) et aux chômeurs longue durée (17,6% au lieu de 18,7% en mars).

Au plan sectoriel, les demandeurs d'emploi de catégorie 1 se répartissent principalement dans le BTP et le secteur lié du transport et de la logistique (63 et 35), les services administratifs et commerciaux (42), celui des services aux personnes et à la collectivité (37) et celui de la distribution et de la vente (26).

Depuis le début de l'année, l'institution pôle emploi a reçu 108 offres d'emploi (dont 11 en CDI, et 87 CDD supérieurs à 1 mois), et en a pourvu 95 (88% de taux de satisfaction).

Pour le mois d'avril, la reprise précoce d'activité s'exprime surtout dans le BTP (34 offres d'emploi sur 47 offres pourvues).

Concernant les mesures de la politique de l'emploi, l'effectif en charge s'élève à 11 personnes en contrats aidés dans le secteur non marchand (CAE), 10 dans le secteur marchand (CAE DOM), 13 bénéficient d'un Projet Initiative Jeune volet formation, et 5 d'une allocation spécifique du FNE (pré-retraites).

**SITUATION FLASH SUR L'EMPLOI
A SAINT-PIERRE ET MIQUELON**

AVRIL 2009

| | | Tendances sur 1 mois | Tendances sur 1 an |
|---|------------|---------------------------------|-------------------------------|
| D.E.F.M. (Catégorie 1) | 324 | ↘ - 29 | ↘ - 18 |
| Hommes | 186 | ↘ - 22 | ↘ - 23 |
| Femmes | 138 | ↘ - 7 | ↗ + 5 |
| Jeunes (<i>jusqu'à 30 ans révolus</i>) | 108 | ↘ - 16 | ↗ + 2 |
| CLD 12 mois | 43 | ↘ - 6 | ↘ - 1 |
| D.E.E. (Demandes d'emploi enregistrées) | 18 | ↘ - 27 | [shaded] |
| D.E.S. (Demandes d'emploi sorties) | 46 | ↗ + 10 | [shaded] |
| CAE en cours | 11 | ↘ - 1 | ↘ - 7 |
| Emploi-Jeunes/conventions triennales | 4 | → | ↘ - 5 |

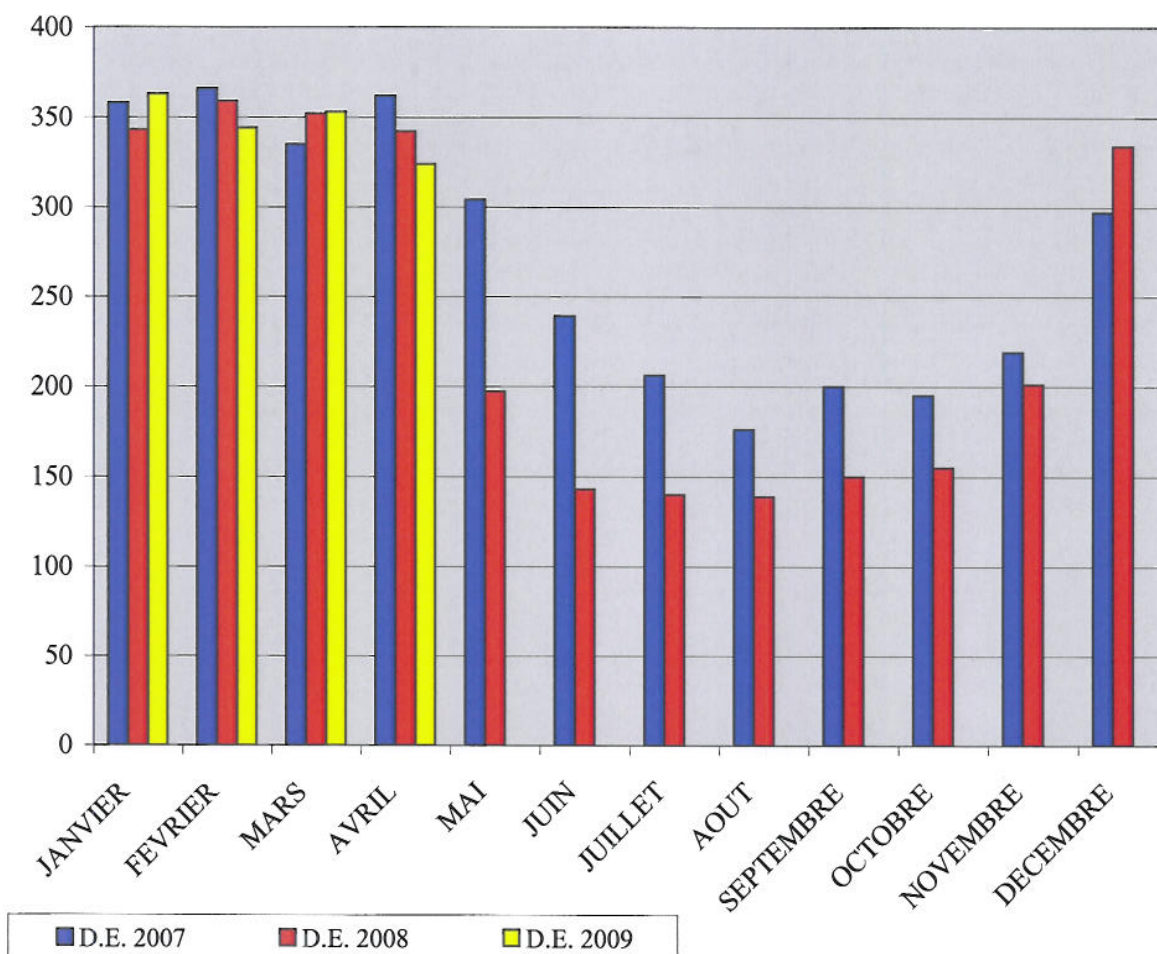
**SITUATION DE L'EMPLOI
SAINT-PIERRE ET MIQUELON**

AVRIL 2009

DEMANDEURS D'EMPLOI INSCRITS A L'ANPE EN FIN DE MOIS (DEFM)

Catégorie 1 : personne sans emploi, immédiatement disponible à la recherche d'un contrat
à durée indéterminée à temps plein.

| | | Janv. | Fev. | Mars | Avril | Mai | Juin | Juillet | Août | Sept. | Oct. | Nov. | Déc. |
|-------------|-----------------------|--------|--------|--------|--------|---------|---------|---------|---------|---------|---------|---------|---------|
| 2005 | Nombre | 358 | 375 | 364 | 376 | 273 | 229 | 204 | 191 | 183 | 173 | 185 | 252 |
| | Evolution Annuelle | 11,53% | 11,94% | 10,64% | 9,94% | -10,20% | -0,43% | 20,71% | 12,35% | 5,78% | -4,95% | -12,74% | -10,95% |
| 2006 | Nombre | 354 | 341 | 337 | 347 | 320 | 230 | 197 | 192 | 210 | 208 | 214 | 250 |
| | Evolution Annuelle | -1,12% | -9,07% | -7,42% | -7,71% | 17,22% | 0,44% | -3,43% | 0,52% | 14,75% | 20,23% | 15,68% | -0,79% |
| 2007 | Nombre | 358 | 366 | 335 | 362 | 304 | 239 | 206 | 176 | 200 | 195 | 219 | 297 |
| | Evolution Annuelle | 1,13% | 7,33% | -0,59% | 4,32% | -5,00% | 3,91% | 4,57% | -8,33% | -4,76% | -6,25% | 2,34% | 18,80% |
| 2008 | Nombre | 343 | 359 | 352 | 342 | 197 | 143 | 140 | 139 | 150 | 155 | 201 | 334 |
| | Evolution Annuelle | -4,19% | -1,91% | 5,07% | -5,52% | -35,20% | -40,17% | -32,04% | -21,02% | -25,00% | -20,51% | -8,22% | 12,46% |
| 2009 | Nombre | 363 | 344 | 353 | 324 | | | | | | | | |
| | Evolution Annuelle | 5,83% | -4,18% | 0,28% | -5,26% | | | | | | | | |



LE MARCHE DU TRAVAIL A SAINT-PIERRE ET MIQUELON

AVRIL 2009

| | | AVRIL 2009 | MARS 2009 | AVRIL 2008 | Variation en % par rapport | |
|--|-----------|------------|-----------|------------|----------------------------|----------------------------|
| | | | | | au mois précédent | même mois année précédente |
| D.E.F.M. Catégorie 1 | ST-PIERRE | 248 | 280 | 264 | -11,4% | -6,1% |
| | MIQUELON | 76 | 73 | 78 | 4,1% | -2,6% |
| | ARCHIPEL | 324 | 353 | 342 | -8,2% | -5,3% |
| Offre d'emploi non satisfaite en fin de mois | ARCHIPEL | 6 | 10 | 8 | | |
| D.E.F.M. Indemnisés <i>dont</i> | ARCHIPEL | 327 | 349 | 294 | -6,3% | 11,2% |
| D.E. en A.S.S. | | 11 | 9 | 16 | 22,2% | -31,3% |
| Personnes en AS FNE | | 5 | 6 | 1 | -16,7% | 400,0% |

DEMANDEURS D'EMPLOI EN FIN DE MOIS

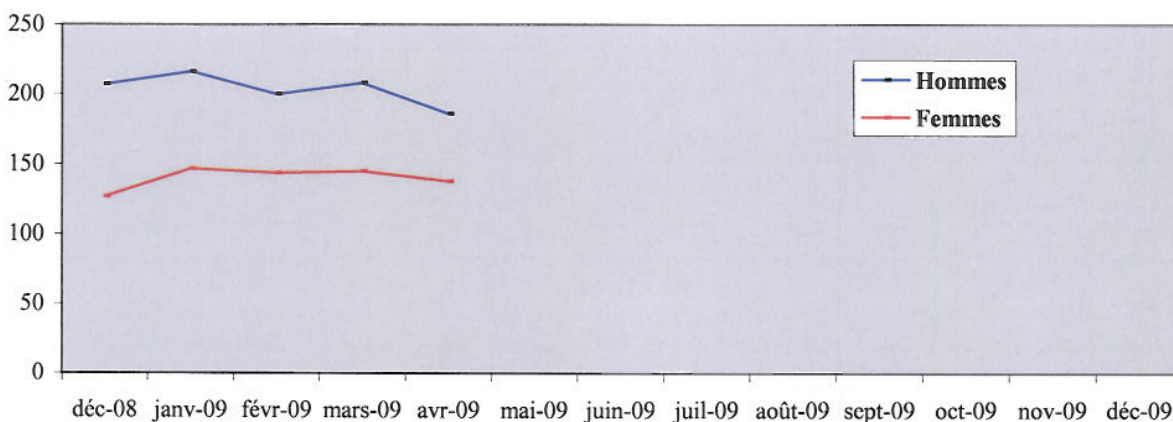
| | | | | | |
|---|------------|------------|------------|---------------|---------------|
| Catégorie 1 DE recherchant CDI à temps plein | 324 | 353 | 342 | -8,2% | -5,3% |
| Catégorie 2 DE recherchant CDI à temps partiel | 25 | 21 | 26 | 19,0% | -3,8% |
| Catégorie 3 DE recherchant CDD temporaire ou saisonnier | 59 | 63 | 46 | -6,35% | 28,26% |
| TOTAL 1 + 2 + 3 | 408 | 437 | 414 | -6,6% | -1,4% |
| Catégorie 4 DE non immédiatement disponibles | 27 | 28 | 46 | -3,57% | -41,30% |
| Catégorie 5 Changement d'emploi | 15 | 14 | 19 | 7,14% | -21,05% |
| Catégorie 6 DE non disponibles CDI temps plein | 36 | 46 | 49 | -21,74% | -26,53% |
| Catégorie 7 DE non disponibles CDI temps partiel | 3 | 3 | 3 | 0,00% | 0,00% |
| Catégorie 8 DE non disponibles CDD temporaire ou saisonnier | 4 | 4 | 1 | 0,00% | 300,00% |
| TOTAL INTEGRAL | 493 | 532 | 532 | -7,33% | -7,33% |

**DONNEES LOCALES SUR LE CHÔMAGE PAR BASSIN D'EMPLOI
PAR TRANCHE D'ÂGE DES D.E.F.M. EN CATEGORIE 1
ET MESURE DU CHÔMAGE DE LONGUE DURÉE**

AVRIL 2009

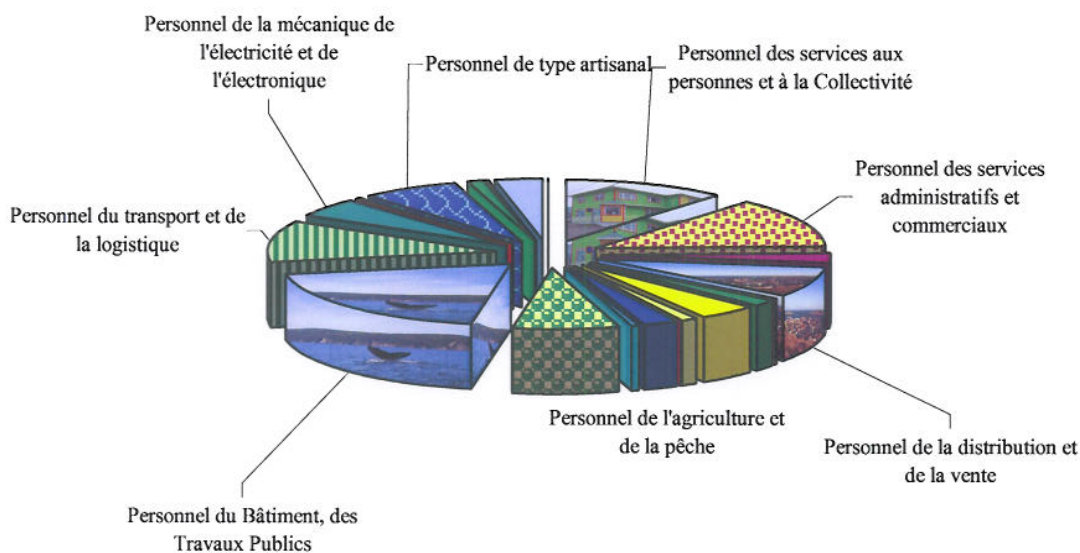
| RUBRIQUES | | BASSIN D'EMPLOI | | | | ENSEMBLE DE L'ARCHIPEL | | TAUX GÉNÉRAL |
|-----------------------|---|-----------------|------|----------------|------|------------------------|-----|----------------|
| | | SAINT-PIERRE | | MIQUELON | | DE L'ARCHIPEL | | |
| | | Données brutes | % | Données brutes | % | Données brutes | % | |
| Jeunes jusqu'à 30 ans | H | 46 | 56% | 17 | 65% | 63 | 58% | 19,44% |
| | F | 36 | 44% | 9 | 35% | 45 | 42% | 13,89% |
| | E | 82 | 100% | 26 | 100% | 108 | | 33,33% |
| de 31 à 49 ans | H | 80 | 59% | 21 | 54% | 101 | 58% | 31,17% |
| | F | 55 | 41% | 18 | 46% | 73 | 42% | 22,53% |
| | E | 135 | 100% | 39 | 100% | 174 | | 53,70% |
| 50 ans et plus | H | 15 | 48% | 7 | 64% | 22 | 52% | 6,79% |
| | F | 16 | 52% | 4 | 36% | 20 | 48% | 6,17% |
| | E | 31 | 100% | 11 | 100% | 42 | | 12,96% |
| Ensemble des D.E.F.M. | H | 141 | 57% | 45 | 59% | 186 | 57% | 57,41% |
| | F | 107 | 43% | 31 | 41% | 138 | 43% | 42,59% |
| | E | 248 | 100% | 76 | 100% | 324 | | 100,00% |

| Chômage de longue durée | | hommes | femmes | hommes | femmes | hommes | femmes | |
|-------------------------|----------------|------------|--------|--------|--------|--------|--------|-------|
| | | 12/24 mois | 12 | 19 | 4 | 8 | 16 | |
| | <i>s-total</i> | 31 | | 12 | | 43 | | |
| 24/36 mois | | 3 | 6 | 1 | 0 | 4 | 6 | 3,1% |
| | <i>s-total</i> | 9 | | 1 | | 10 | | |
| + 3 ans | | 1 | 1 | 0 | 2 | 1 | 3 | 1,2% |
| | <i>s-total</i> | 2 | | 2 | | 4 | | |
| | <i>s-total</i> | 16 | 26 | 5 | 10 | 21 | 36 | |
| | <i>total</i> | 42 | | 15 | | 57 | | 17,6% |



DEMANDEURS D'EMPLOI au 30 AVRIL 2009 PAR GRANDS SECTEURS D'ACTIVITES

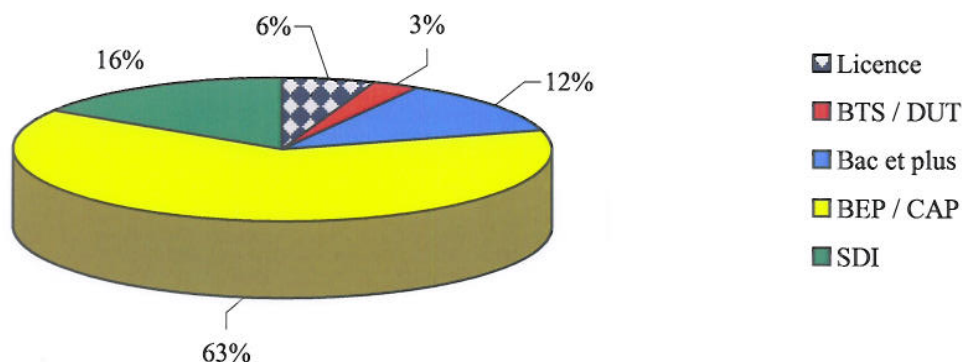
| SECTEURS D'ACTIVITES | | ST-PIERRE | MIQUELON | TOTAL |
|----------------------|---|------------|-----------|------------|
| 11- | Personnel des services aux personnes et à la Collectivité | 36 | 1 | 37 |
| 12- | Personnel des services administratifs et commerciaux | 36 | 6 | 42 |
| 13- | Personnel de l'industrie hôtelière | 8 | 0 | 8 |
| 14- | Personnel de la distribution et de la vente | 18 | 8 | 26 |
| 21- | Professionnels des arts et du spectacle | 1 | 0 | 1 |
| 22- | Professionnels de la formation initiale et continue | 6 | 0 | 6 |
| 23- | Professionnels de l'intervention sociale, du développement local et de l'emploi | 10 | 3 | 13 |
| 24- | Professionnels de la santé - Professions para-médicales | 4 | 0 | 4 |
| 31- | Professionnels de la santé - Professions médicales | 0 | 0 | 0 |
| 32- | Cadres administratifs et professionnels de l'information et de la communication | 7 | 1 | 8 |
| 33- | Cadres commerciaux | 2 | 0 | 2 |
| 41- | Personnel de l'agriculture et de la pêche | 8 | 16 | 24 |
| 42- | Personnel du Bâtiment, des Travaux Publics | 48 | 15 | 63 |
| 43- | Personnel du transport et de la logistique | 29 | 6 | 35 |
| 44- | Personnel de la mécanique de l'électricité et de l'électronique | 11 | 5 | 16 |
| 45- | Personnel des industries de Process | 1 | 0 | 1 |
| 46- | Personnel autres industries | 0 | 0 | 0 |
| 47- | Personnel de type artisanal | 11 | 12 | 23 |
| 52- | Techniciens industriels | 3 | 0 | 3 |
| 53- | Cadres techniques de l'industrie | 1 | 0 | 1 |
| 61- | Agents de maîtrise, techniciens et cadres techniques hors industrie | 8 | 3 | 11 |
| 00- | Divers | 0 | 0 | 0 |
| TOTAL | | 248 | 76 | 324 |



RÉPARTITION PAR NIVEAU DE FORMATION

AVRIL 2009

| NIVEAUX | Nombre | | |
|---|--------------|-----------|------------|
| | Saint-Pierre | Miquelon | Total |
| Formation de niveau égal ou supérieur à celui de la Licence ou des Ecoles d'Ingénieurs (Équivalent au niveau II ou I de l'Éducation Nationale) | 18 | 0 | 18 |
| Formation du niveau du Brevet de Technicien Supérieur ou du Diplôme des Instituts Universitaires de Technologie et de fin de premier cycle de l'enseignement supérieur (Équivalent au niveau III de l'Éducation Nationale) | 9 | 0 | 9 |
| Formation de niveau équivalent à celui du Baccalauréat ou du Brevet Technicien Diplôme obtenu du Baccalauréat ou du Brevet de Technicien (Équivalent au niveau IV de l'Éducation Nationale) | 32 | 8 | 40 |
| Diplôme obtenu du Brevet d'Études Professionnelles (BEP) et du Certificat d'Aptitude Professionnelle (CAP) Formation du niveau BEP ou CAP (Équivalent au niveau V de l'Éducation Nationale) | 158 | 47 | 205 |
| Pas de formation allant au-delà de la fin de la scolarité obligatoire (Équivalent au niveau VI de l'Éducation Nationale) | 31 | 21 | 52 |
| TOTAL | 248 | 76 | 324 |

Répartition sur l'Archipel

PRINCIPALES ACTIONS DE LA POLITIQUE DE L'EMPLOI

Données au 30 AVRIL 2009

| | Flux du mois | Effectif en charge | CUMUL ANNÉE | | |
|---|--------------------|--------------------------|-------------|--------|----------|
| | | | 2009 | 2008 | 2007 |
| Emploi aidé dans le secteur non marchand | | | | | |
| - CAE (Contrat d'Accompagnement dans l'Emploi à/c 2006) | | 11 | | | |
| . Conventions | 0 | | 2 | 40 | 52 |
| . Avenants | 3 | | 4 | 12 | 13 |
| - Emplois-Jeunes / Conventions pluriannuelles | | 4 | | | |
| Emploi aidé dans le secteur marchand | | | | | |
| - <u>Contrats d'Accès à l'Emploi</u> (CAE-DOM) | 2 | 10 | 3 | 5 | 6 |
| - <u>Contrats en alternance</u> | | | | | |
| . Apprentissage | 0 | 0 | 0 | 1 | 2 |
| . Contrat de professionnalisation | 0 | 0 | 0 | 5 | 0 |
| - <u>Chômage partiel</u> | | | | | |
| . Nombre d'heures autorisées | 0,00 | 0 | 0,00 | 700,00 | 16392,83 |
| - <u>Créations d'entreprise</u> | | | | | |
| . Chéquiers conseil délivrés | 0 | | 0 | 3 | 3 |
| . Projets Initiative Jeunes (volet création) | 1 | | 1 | 2 | 4 |
| Insertion - Formation | | | | | |
| - SFIP Collectifs (entrées en stage) | 0 | 0 | 0 | 26 | 26 |
| - SFIP Individuels (entrées en stage) | 0 | 1 | 1 | 1 | 7 |
| - PIJ (volet Formation) | 0 | 13 | 1 | 20 | 27 |
| Accompagnement des restructurations - Prérétraites | | | | | |
| - <u>FNE formation ou adaptation</u> | | 0 | | | |
| . Conventions signées | 0 | | 0 | 0 | 0 |
| . Bénéficiaires potentiels | 0 | | | | |
| - <u>Allocations spécifiques FNE</u> | | | | | |
| . Bénéficiaires sur convention antérieure | | 5 | | | |
| . Conventions signées | 0 | 0 | | | |
| . Bénéficiaires | 0 | 0 | | | |
| - <u>Allocations préretraite progressive</u> | | 0 | | | |
| . Conventions signées | 0 | | | | |
| . Bénéficiaires potentiels | 0 | | | | |



pôle emploi

RÉPARTITION DES OFFRES D'EMPLOI DÉPOSÉES EN AVRIL

- * type A : CDI
- * type B : CDD supérieur à 1 mois
- * type C : occasionnels < 1 mois

Saint-Pierre le, 25/05/09

| NAF | Secteurs d'activités | Nature des contrats | | | |
|------------|--|---------------------|-----------|----------|-----------|
| | | type A * | type B * | type C * | Total |
| 01, 02, 03 | Agriculture, sylviculture et pêche | | | | |
| 05 ... 09 | Industries extractives | | | | |
| 10 ... 33 | Industrie manufacturière | | | | |
| 35 | Production et distribution d'électricité, de gaz, de vapeur et d'air conditionné | | | | |
| 36 ... 39 | Production et distribution d'eau ; assainissement, gestion des déchets et dépollution | | | | |
| 41, 42, 43 | Construction | | 34 | | 34 |
| 45, 46, 47 | Commerce ; réparation d'automobiles et de motocycles | 4 | 1 | | 5 |
| 49 ... 53 | Transports et entreposage | | | | |
| 55, 56 | Hébergement et restauration | | 4 | | 4 |
| 58 ... 63 | Information et communication | | 1 | | 1 |
| 64, 65, 66 | Activités financières et d'assurance | | | | |
| 68 | Activités immobilières | | | | |
| 69 ... 75 | Activités spécialisées, scientifiques et techniques | | | | |
| 77 ... 81 | Activités de services administratifs et de soutien | | | | |
| 84 | Administration publique | | | | |
| 85 | Enseignement | | 1 | | 1 |
| 86, 87, 88 | Santé humaine et action sociale | | | | |
| 90 ... 93 | Arts, spectacles et activités récréatives | | 1 | 2 | 3 |
| 94, 95, 96 | Autres activités de services | | 3 | | 3 |
| 97, 98 | Activités des ménages en tant qu'employeurs ; activités indifférenciées des ménages en tant que producteurs de biens et services pour usage propre | | 2 | | 2 |
| 99 | Activités extra-territoriales | | | | |
| | Total | 4 | 47 | 2 | 53 |

Sur les offres déposées en avril **47** ont été pourvues et **6** sont en attente